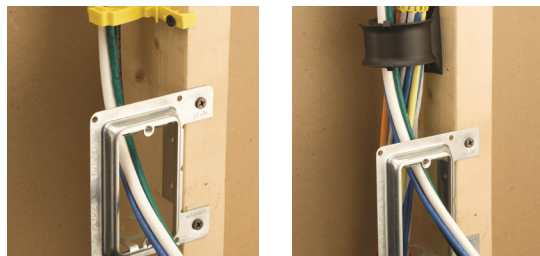
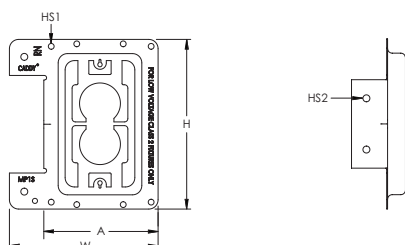


Plaque de montage courant faible pour nouvelles constructions – MP1S



- Offre un support pour le montage de prises de communication de classe 2 à courant faible
- Réduit les bosses dans la plaque de plâtre causées par des anneaux pour plâtre
- Peut être installé sur l'avant ou le côté de l'embout fileté en métal ou en bois
- Le support latéral offre une installation rigide
- Se fixe avec des vis autoforeuses ou des clous
- Compatible avec les goujons en bois ou en métal



Référence	MP1S
Matériau	Acier
Finish	Prégalvanisé
Groupe	1
Épaisseur de plaque de plâtre	1/2" – 5/8"
Hauteur (H)	4 1/2"
Largeur (W)	4"
A	2,667"
Dimension du trou 1 (HS1)	0,156"
Dimension du trou 2 (HS2)	0,187"
Certifications	cULus
Quantité Standard d'Emballage	25 pc
UPC	78285648660

Aucune capacité de charge, uniquement pour le positionnement.

UL, UR, cUL, cUR, cULus et cURus sont des marques de certification déposées d'UL LLC.

AVERTISSEMENT

Les produits nVent doivent être installés et utilisés conformément aux recommandations prévues par les fiches d'instruction et le matériel de formation desdits produits. Les fiches d'instruction sont disponibles sur www.erico.com et auprès des représentants du service client nVent. Tout défaut d'installation, d'utilisation, d'application et toute défaillance à satisfaire les instructions et avertissements du groupe nVent sont susceptibles d'entraîner un dysfonctionnement, un dommage matériel, un dommage corporel grave ou la mort, et/ou d'annuler tout type de garantie.

© 2021 nVent All rights reserved

nVent, nVent CADDY, nVent ERICO, nVent ERIFLEX and nVent LENTON are owned by nVent or its global affiliates.

All other trademarks are the property of their respective owners. nVent reserves the right to change specifications without prior notice.

