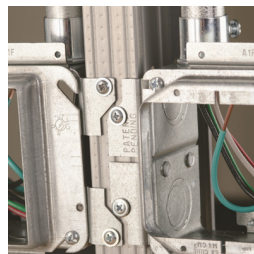
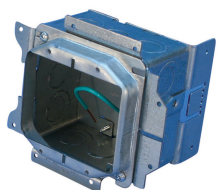
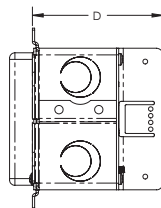
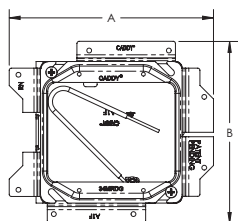
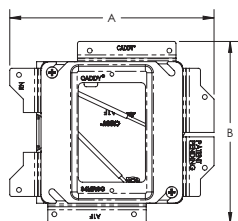


## Assemblage nVent CADDY All-in-One avec embout fileté monté et anneau de boue amovible – A1SF2G



- Anneau de boue amovible permettant d'accéder à l'intérieur du boîtier par l'avant
- Le boîtier reste fixe lorsque l'anneau de boue est retiré
- Comprend plusieurs alvéoles de chaque côté du boîtier
- Assemblages clavetés pour un alignement précis lorsqu'ils sont installés des deux côtés d'un embout fileté



Référence	A1SF2G
Matériau	Acier
Finish	Prégalvanisé
Knockout Sizes	{8} 1/2", 3/4"
Groupe	2
Câble de mise à la terre inclus	Oui
Plaque arrière pré-assemblée	Oui
Volume du boîtier	32,8 in <sup>3</sup>
Épaisseur de plaque de plâtre	5/8"
Profondeur (D)	3 5/8"
A	5 3/4"
B	5 1/8"
Certifications	cULus
Quantité Standard d'Emballage	20 pc
UPC	78285671956
EAN-13	8711893152180

Le fil de mise à la terre fait 10" de long.

UL, UR, cUL, cUR, cULus et cURus sont des marques de certification déposées d'UL LLC.

**AVERTISSEMENT**

Les produits nVent doivent être installés et utilisés conformément aux recommandations prévues par les fiches d'instruction et le matériel de formation desdits produits. Les fiches d'instruction sont disponibles sur [www.erico.com](http://www.erico.com) et auprès des représentants du service client nVent. Tout défaut d'installation, d'utilisation, d'application et toute défaillance à satisfaire les instructions et avertissements du groupe nVent sont susceptibles d'entraîner un dysfonctionnement, un dommage matériel, un dommage corporel grave ou la mort, et/ou d'annuler tout type de garantie.

© 2021 nVent All rights reserved

nVent, nVent CADDY, nVent ERICO, nVent ERIFLEX and nVent LENTON are owned by nVent or its global affiliates.

All other trademarks are the property of their respective owners. nVent reserves the right to change specifications without prior notice.

