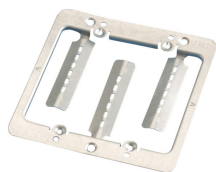
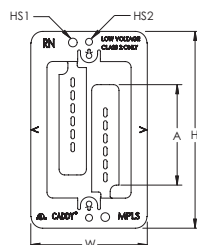


Plaque de montage courant faible avec vis – MPLS2



- Offre un support positif avec des vis de verrouillage
- Facilite la récupération de câbles
- S'installe avec un tournevis et une scie adaptée aux plaques de plâtre
- Élimine la nécessité d'un boîtier électrique lors de l'installation de câblage courant faible de classe 2



| | |
|-------------------------------|---------------|
| Référence | MPLS2 |
| Matériau | Acier |
| Finish | Aucune |
| Groupe | 2 |
| Épaisseur de plaque de plâtre | 1/2" – 1 1/4" |
| Hauteur (H) | 4 1/4" |
| Largeur (W) | 4 1/4" |
| A | 2 3/8" |
| Dimension du trou 1 (HS1) | 0,187" |
| Dimension du trou 2 (HS2) | 0,15" |
| Certifications | cULus |
| Quantité Standard d'Emballage | 100 pc |
| UPC | 78285648670 |

Utiliser uniquement pour les installations courant faible de classe 2.

UL, UR, cUL, cUR, cULus et cURus sont des marques de certification déposées d'UL LLC.

AVERTISSEMENT

Les produits nVent doivent être installés et utilisés conformément aux recommandations prévues par les fiches d'instruction et le matériel de formation desdits produits. Les fiches d'instruction sont disponibles sur www.erico.com et auprès des représentants du service client nVent. Tout défaut d'installation, d'utilisation, d'application et toute défaillance à satisfaire les instructions et avertissements du groupe nVent sont susceptibles d'entraîner un dysfonctionnement, un dommage matériel, un dommage corporel grave ou la mort, et/ou d'annuler tout type de garantie.

© 2021 nVent All rights reserved

nVent, nVent CADDY, nVent ERICO, nVent ERIFLEX and nVent LENTON are owned by nVent or its global affiliates.

All other trademarks are the property of their respective owners. nVent reserves the right to change specifications without prior notice.

